

2023

zoom sur

2023

26^e Rapport d'activité

Prestations de PEP



**Un
accompagnement
pédagogique**



**Des conseils
sur les projets
d'architecture**

**Des conseils
administratifs
et financiers**

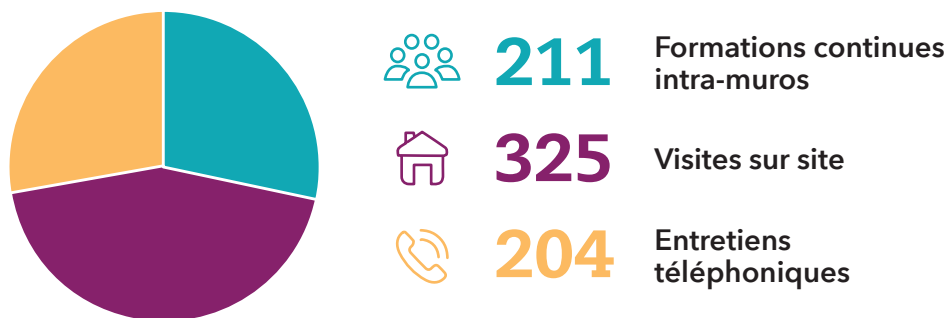


**Des conseils
en gestion
des organisations**



Accompagnement pédagogique

740 prestations à la demande des institutions

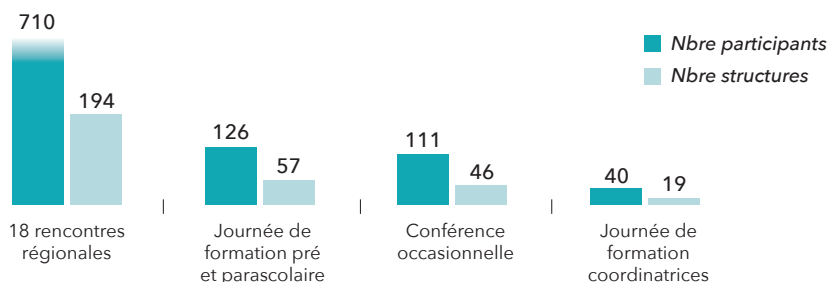


Conseils sur les projets d'architecture

Une des collaboratrices de PEP a aussi une première formation d'architecte. Conjuguer l'œil de la pédagogie avec celui de l'architecture, un atout lors des projets de construction ou d'agrandissement !

En 2023, elle est intervenue 22 fois sur cette thématique spécifique, concernant 16 projets différents.

Les prestations collectives



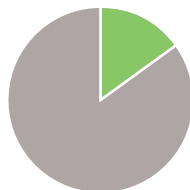
Les bénéficiaires

304 lieux préscolaires
des réseaux FAJE



144 utilisateurs

125 jardins d'enfants
et haltes-jeux



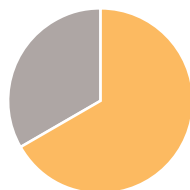
19 utilisateurs

410 lieux parascolaires
des réseaux FAJE



186 utilisateurs

33 réseaux de coordination de
l'accueil familial de jour



21 utilisateurs



138 prestations ont en outre été
délivrées à des organismes hors réseau
(Associations scolaires, cantines, secteur
de l'éducation sociale, structures privées...)

Répartition géographique

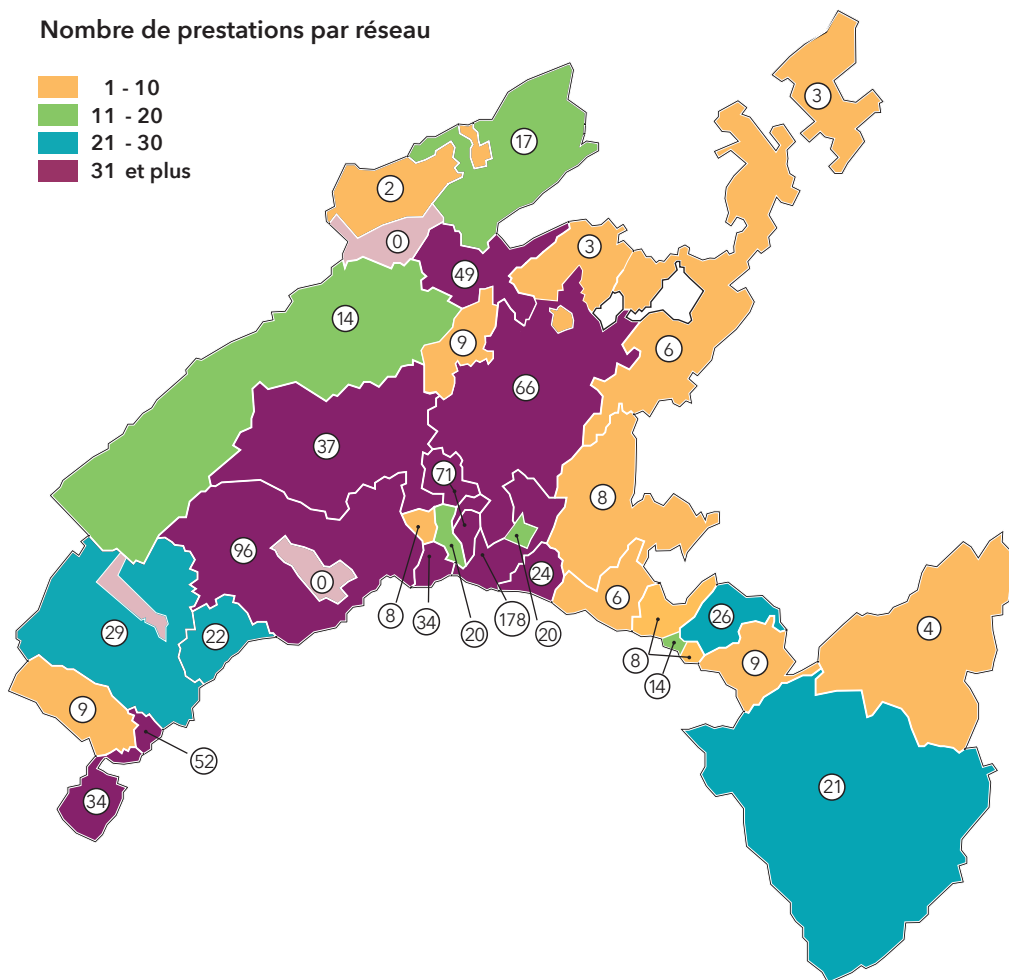
Accueil collectif de jour préscolaire et parascolaire dans les réseaux FAJE

Toutes prestations confondues :

- 899 prestations distribuées
- 336 structures
- 31 réseaux

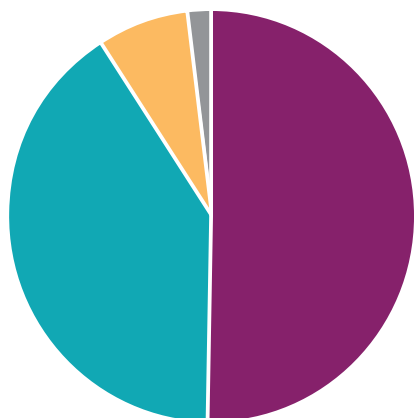
Nombre de prestations par réseau

- 1 - 10
- 11 - 20
- 21 - 30
- 31 et plus



Conseil administratif et financier

Répartition des demandes par type d'utilisateurs



- 56** Jardins d'enfants
- 45** Lieux préscolaires
- 8** Lieux parascolaires
- 2** Réseaux

Répartition des types de demandes

1% Mandats d'analyse soumis par un réseau

46%

Questionnements spécifiques :

- Gestion des ressources humaines
- Grilles horaires du personnel
- Budget, fiscalité et finances
- Demandes de subventions FAJE/OFAS
- Questions associatives
- Autres questions

13%

Evolution et transmission de structures d'accueil

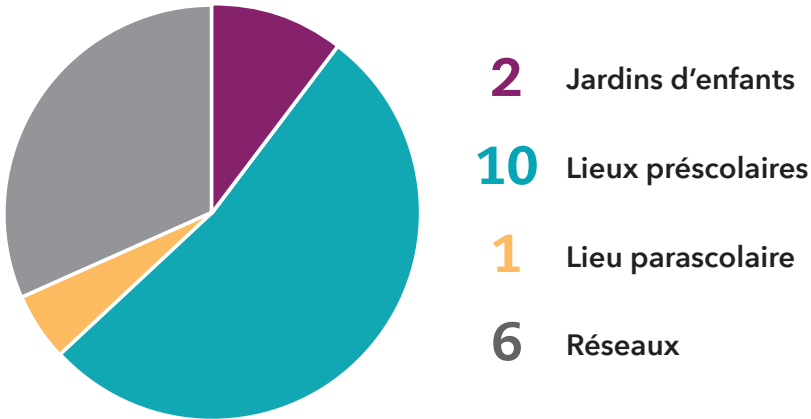
40%

Conseils et analyses de projets de lieu d'accueil

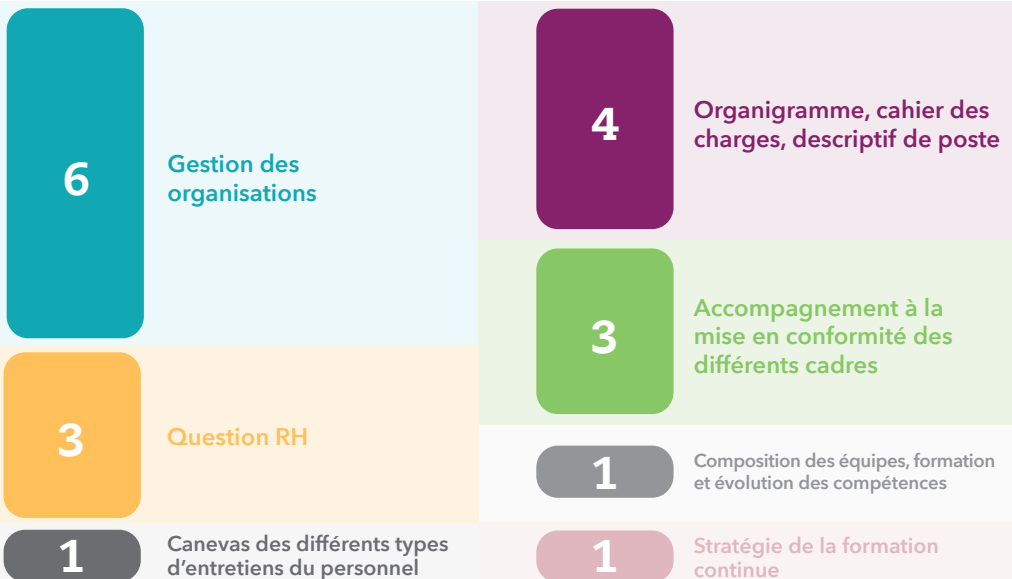
*Dès septembre 2023

Conseil en gestion des organisations*

Répartition des demandes par type d'utilisateurs



Répartition des types de demandes





Soutenir PEP :
CCP 17-461936-7
IBAN CH80 0900 0000 1746 1936 7



PEP - Partenaire Enfance & Pédagogie
Av. de Montoie 36 | 1007 Lausanne
www.pep-vd.ch | info@pep-vd.ch | 021 617 04 00