

ZOOM SUR

2021

24<sup>e</sup> Rapport d'activité

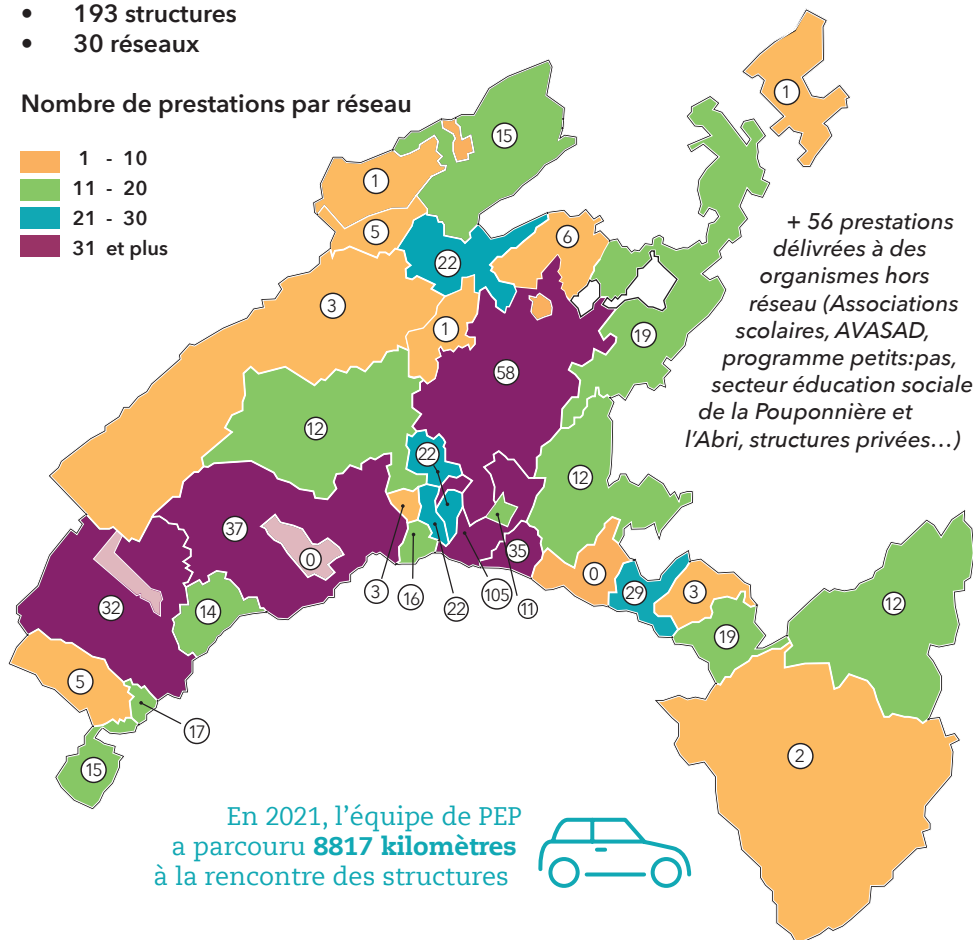
# Accompagnement pédagogique

## Répartition géographique

### Accueil collectif de jour préscolaire et parascolaire dans les réseaux FAJE

- 610 prestations distribuées
- 193 structures
- 30 réseaux

Nombre de prestations par réseau

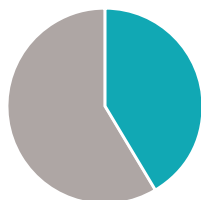


En 2021, l'équipe de PEP a parcouru **8817 kilomètres** à la rencontre des structures



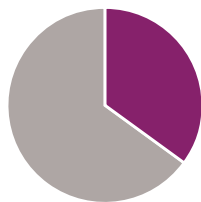
# Les bénéficiaires

221 lieux préscolaires des réseaux FAJE



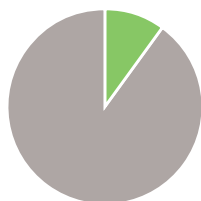
93 utilisateurs

361 lieux parascolaires des réseaux FAJE



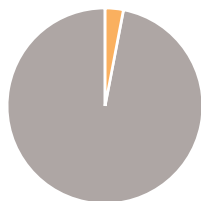
127 utilisateurs

140 jardins d'enfants et haltes-jeux



14 utilisateurs

32 structures de coordination de l'accueil familial de jour



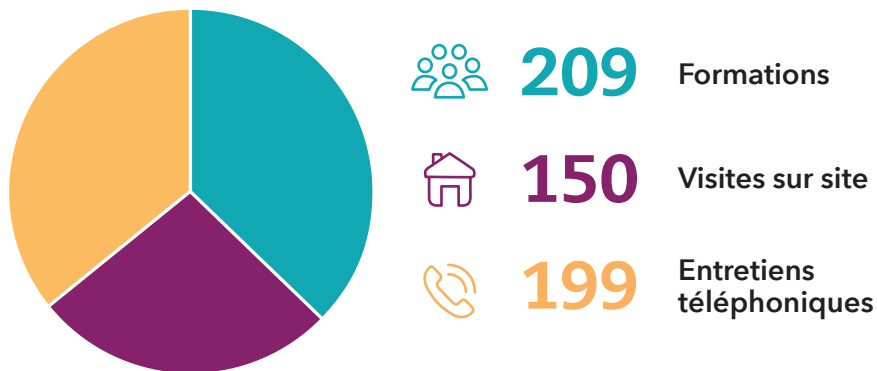
1 utilisateur

**Le saviez-vous?** Une des conseillères pédagogiques de PEP a aussi une première formation d'architecte. Allier l'œil de la pédagogie avec celui de l'architecture, un atout lors des projets de construction ou d'agrandissement!



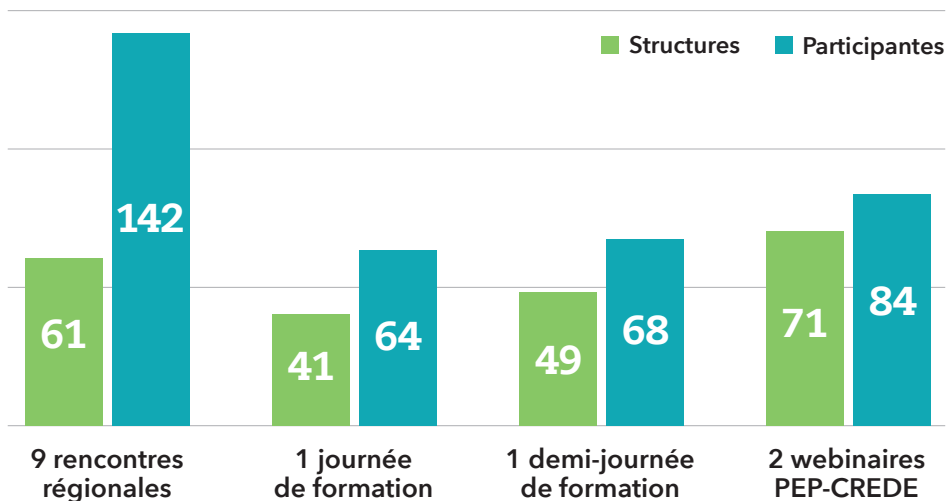
# Les prestations

## Prestations à la demande des institutions



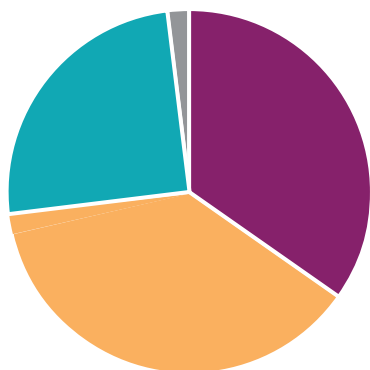
En 2021, les formations continues dans les institutions ont bénéficié à 1747 professionnel-le-s de l'accueil de jour

## Prestations collectives



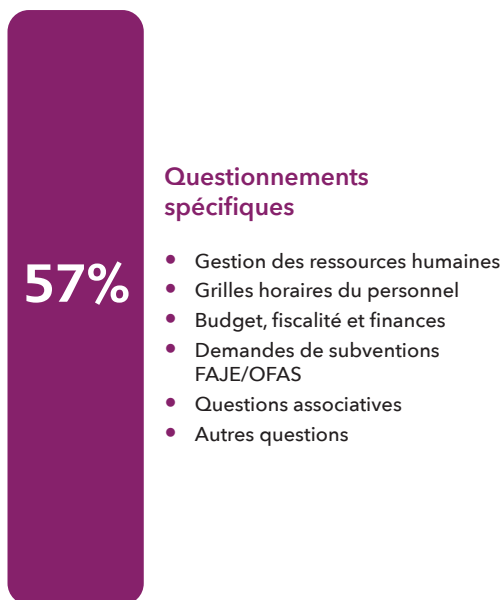
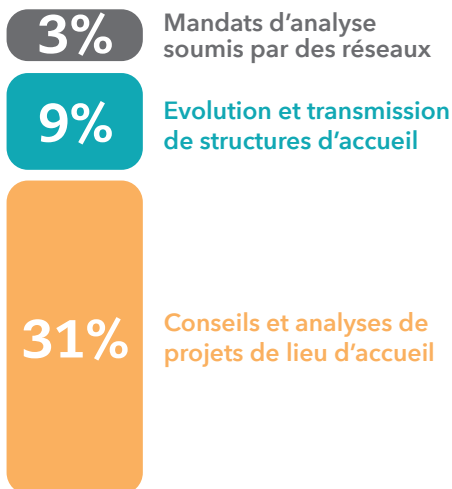
# Conseil administratif et financier

## Répartition des 112 demandes par type d'utilisateurs



39	Jardins d'enfants
41	Lieux préscolaires
30	Lieux parascolaires
2	Réseaux

## Répartition des types de demandes



# Bilan

<b>Actifs</b>	<b>2021</b>	<b>2020</b>
Trésorerie	170'037	122'920
Créances à recevoir	3'392	2'810
Actifs transitoires	8'520	20'726
Actifs immobilisés	9'471	13'529
<b>Total de l'actif</b>	<b>191'420</b>	<b>159'985</b>

<b>Passifs</b>	<b>2021</b>	<b>2020</b>
Contribution socle des Réseaux	4'256	5'744
Passifs transitoires	13'886	10'275
Provision : investissements et projets futurs	76'715	82'715
Loterie Romande	11'256	13'000
Fonds de réserve FAJE	37'232	6'906
<b>Résultat de l'exercice</b>	<b>37'056</b>	-
<b>Attribution à Fonds de réserve FAJE</b>	-	30'325
Capital	11'019	11'019
<b>Total du passif</b>	<b>191'420</b>	<b>159'985</b>

# Compte de résultat

Produits	2021	2020
Subvention FAJE	672'400	650'000
Prestations facturées	72'938	64'937
Contribution socle des Réseaux	37'920	36'250
Soutien du BCI	15'000	15'000
Soutien du BEFH	10'000	10'000
Soutien de la PEJ	15'000	16'350
Autres produits divers	6'150	1'510
ERASMUS +	4'752	3'092
Produits financiers	-	-
<b>Total des produits</b>	<b>834'160</b>	<b>797'139</b>
Charges d'exploitation		
Charges de personnel	712'113	647'149
Charges de locaux	49'925	49'142
Charges de véhicules et transports	2'284	2'392
Charges administratives	14'198	16'222
Autres charges diverses	14'171	15'724
<b>Total des charges d'exploitation</b>	<b>792'691</b>	<b>730'629</b>
Charges financières	355	388
Amortissements	4'058	5'797
Attribution aux provisions	0	30'000
<b>Résultat net de l'exercice</b>	<b>37'056</b>	<b>30'325</b>



L'activité de PEP est  
rendue possible grâce  
au soutien financier de la  
Fondation pour l'accueil de  
jour des enfants (FAJE)



Avec le soutien  
de l'État de Vaud

Le Bureau cantonal pour l'intégration des  
étrangers et la prévention du racisme (BCI)

Le Bureau de l'égalité entre les femmes  
et les hommes (BEFH)

La Politique de l'enfance et de la jeunesse (PEJ)

**PEP - Partenaire Enfance & Pédagogie**

Av. de Montoie 36 | 1007 Lausanne

[www.pep-vd.ch](http://www.pep-vd.ch) | [info@pep-vd.ch](mailto:info@pep-vd.ch) | 021 617 04 00