

Zoom sur

2020

**23<sup>e</sup> Rapport d'activité**

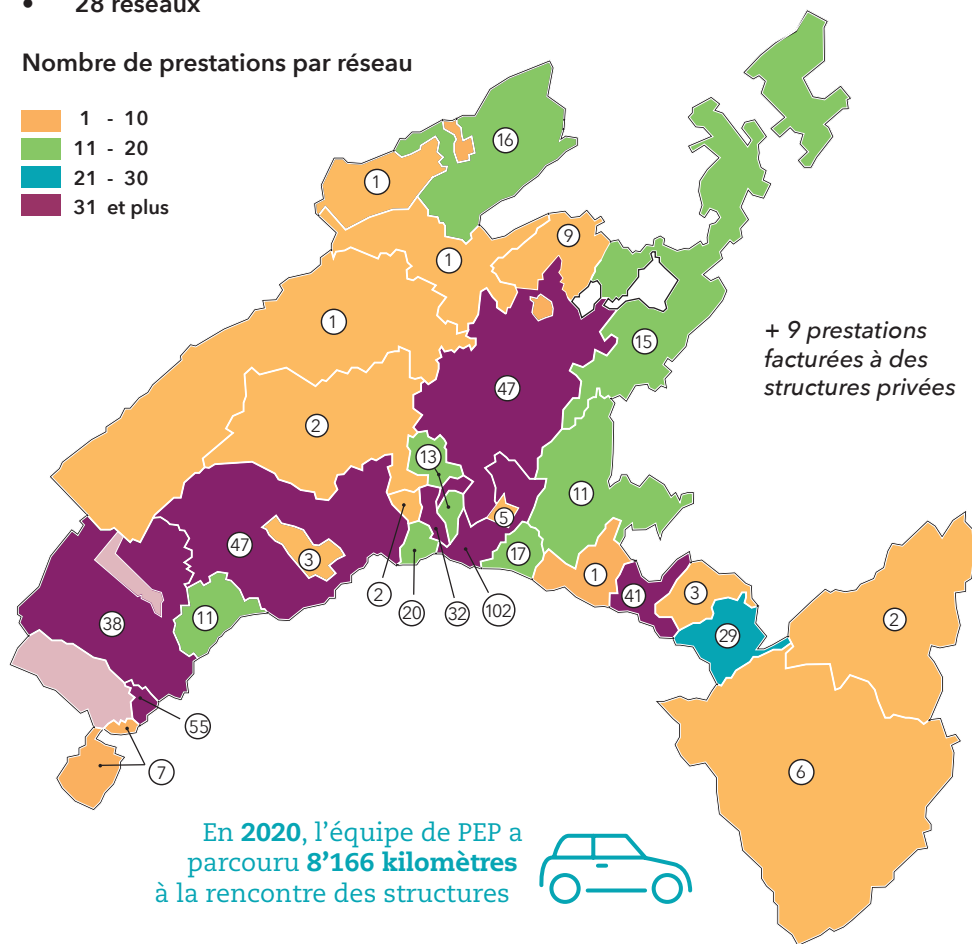
# Accompagnement pédagogique

## Répartition géographique

### Accueil collectif de jour préscolaire et parascolaire dans les réseaux FAJE

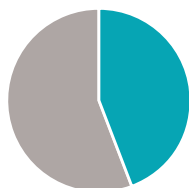
- 537 prestations distribuées
- 192 structures
- 28 réseaux

Nombre de prestations par réseau



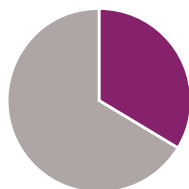
# Les bénéficiaires

210 lieux préscolaires des réseaux FAJE



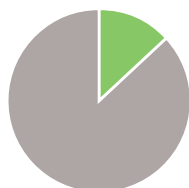
93 utilisateurs

330 lieux parascolaires des réseaux FAJE



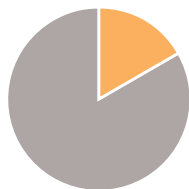
111 utilisateurs

144 jardins d'enfants et haltes-jeux



19 utilisateurs

30 structures de coordination de l'accueil familial de jour



5 utilisateurs

**Le saviez-vous?** Une des conseillères pédagogiques de PEP a aussi une première formation d'architecte. Allier l'œil de la pédagogie avec celui de l'architecture, un atout lors des projets de construction ou d'agrandissement!



# Les prestations

## Prestations à la demande des institutions



**197**

Entretiens  
téléphoniques



**154**

Visites sur site  
(entretiens, observations, ...)



**125**

Formations  
continues



**50**

Prestations  
à distance



En 2020, les formations continues dans les institutions ont bénéficié à **1360** professionnel-le-s de l'accueil de jour.

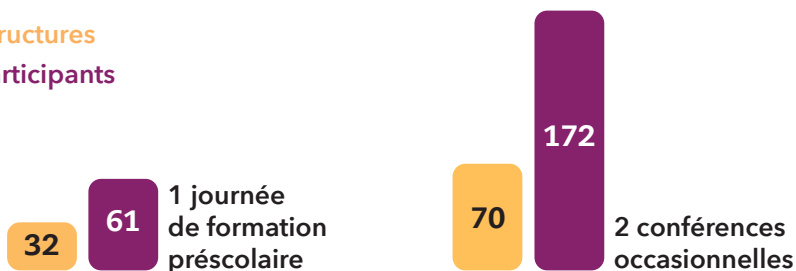
## Prestations collectives

Rassembler des groupes venus de structures différentes s'est avéré difficile en 2020...

- Les événements prévus au printemps et en fin d'année ont été modifiés de façon à être consultés en ligne ou reportés.
- Une journée de formation et 2 conférences ont pu avoir lieu en respectant les normes sanitaires en vigueur

**Structures**

**Participants**



# Conseil administratif et financier

## Répartition des demandes par type d'utilisateurs

105 demandes ont été adressées



40%

Lieux préscolaires

11%

Lieux parascolaires

41%

Jardins d'enfants

8%

Réseau

## Répartition des types de demandes

9%

2 Mandats d'analyse soumis par un réseau

- Mandat d'analyse sur la reprise d'une structure privée
- Soutien pour la création d'un nouveau réseau FAJE

33%

Conseils et analyses de projets de lieu d'accueil

- Présentation du contexte vaudois
- Adaptation du modèle financier
- Accompagnement durant la mise en place

9%

Evolution et transmission de structures d'accueil

- Création d'associations
- Reprise de TOR, TOE ou UAPE
- Création de places d'accueil supplémentaires au sein d'une structure existante

31%

Questionnements spécifiques

- Gestion des ressources humaines
- Grilles horaires du personnel
- Budget, fiscalité et finances
- Demandes de subventions FAJE/OFAS
- Questions associatives
- Autres questions

18%

COVID-19 Soutien durant la crise sanitaire

- Soutien pour les demandes financières
- Questions spécifiques

# Bilan

| Actifs                  | 2020           | 2019          |
|-------------------------|----------------|---------------|
| Trésorerie              | 122'920        | 73'220        |
| Créances à recevoir     | 2'810          | 2'180         |
| Actifs transitoires     | 20'726         | 6'907         |
| Actifs immobilisés      | 13'529         | 17'002        |
| <b>Total de l'actif</b> | <b>159'985</b> | <b>99'309</b> |

| Passifs                                       | 2020           | 2019          |
|---|----------------|---------------|
| Contribution socle des Réseaux                | 5'744          | 6'760         |
| Passifs transitoires                          | 10'275         | 21'909        |
| Provision : investissements et projets futurs | 82'715         | 52'715        |
| Loterie Romande                               | 13'000         | -             |
| Fonds de réserve FAJE                         | 6'906          | 4'420         |
| <b>Résultat de l'exercice</b>                 | <b>30'325</b>  | <b>-</b>      |
| <b>Attribution à Fonds de réserve FAJE</b>    | <b>-</b>       | <b>2'486</b>  |
| Capital                                       | 11'019         | 11'019        |
| <b>Total du passif</b>                        | <b>159'985</b> | <b>99'309</b> |

# Compte de résultat

| Produits                                | 2020           | 2019           |
|---|----------------|----------------|
| Subvention FAJE                         | 650'000        | 540'000        |
| Prestations facturées                   | 64'937         | 76'184         |
| Contribution socle des Réseaux          | 36'250         | 34'328         |
| Soutien du BCI                          | 15'000         | 15'000         |
| Soutien du BEFH                         | 10'000         | 15'000         |
| Soutien de la PEJ                       | 16'350         | 15'000         |
| Autres produits divers                  | 1'510          | 300            |
| ERASMUS +                               | 3'092          | -              |
| Produits financiers                     | -              | -              |
| <b>Total des produits</b>               | <b>797'139</b> | <b>695'812</b> |
| Charges d'exploitation                  |                |                |
| Charges de personnel                    | 647'149        | 555'252        |
| Charges de locaux                       | 49'142         | 48'920         |
| Charges de véhicules et transports      | 2'392          | 2'337          |
| Charges administratives                 | 16'222         | 26'065         |
| Autres charges diverses                 | 15'724         | 21'831         |
| <b>Total des charges d'exploitation</b> | <b>730'629</b> | <b>654'405</b> |
| Charges financières                     | 388            | 423            |
| Amortissements                          | 5'797          | 8'498          |
| Attribution aux provisions              | 30'000         | 30'000         |
| <b>Résultat net de l'exercice</b>       | <b>30'325</b>  | <b>2'486</b>   |



L'activité de PEP est rendue possible grâce  
au soutien financier de la Fondation pour  
l'accueil de jour des enfants (FAJE)



Avec le soutien de  
l'État de Vaud



Le Bureau cantonal pour l'intégration des  
étrangers et la prévention du racisme (BCI)

Le Bureau de l'égalité entre les femmes  
et les hommes (BEFH)

La Politique de l'enfance et de  
la jeunesse (PEJ)



## PEP - Partenaire Enfance & Pédagogie

Av. de Montoie 36 | 1007 Lausanne

[www.pep-vd.ch](http://www.pep-vd.ch) | [info@pep-vd.ch](mailto:info@pep-vd.ch) | 021 617 04 00

Soutenir PEP : CCP 17-461936-7 | IBAN CH80 0900 0000 1746 1936 7